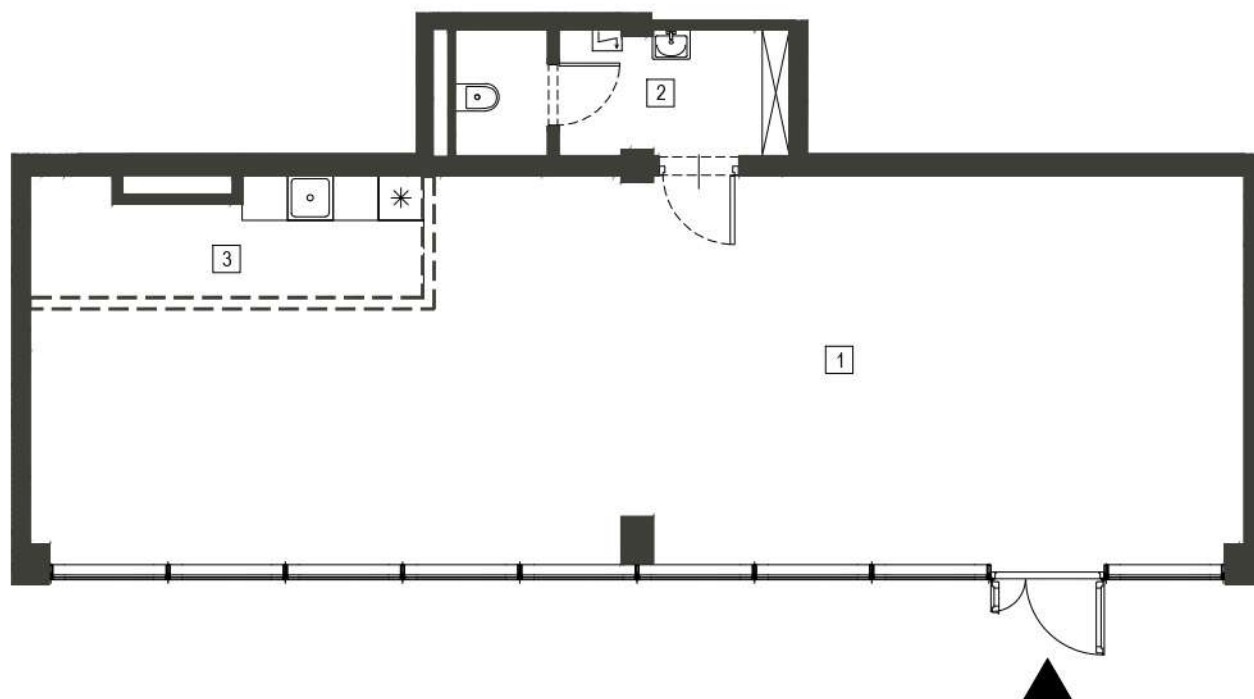


Skala 1:100

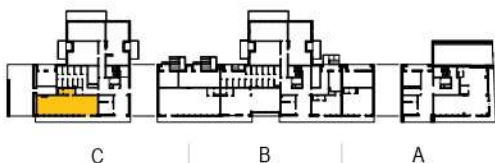
LOKAL USŁUGOWY NR C.LU6

Parter



 Możliwość wydzielenia pomieszczenia ścianą działową

Lokalizacja lokalu



1. Wymiary pomieszczeń, lokalizacja urządzeń i instalacji zostały podane zgodnie z projektem wykonawczym. W toku realizacji prac budowlanych mogą wystąpić nieznaczne zmiany.
2. Powierzchnia użytkowa lokali oraz pomieszczeń określona została zgodnie z normą PN-ISO 9836:2015-12.
3. Przedstawiona na rzucie aranżacja (urządzenia i meble) ma charakter wyłącznie ilustracyjny, nie stanowi przedmiotu umowy, sprzedaży ani wyposażenia lokalu.



**Apartamenty
Dębowa**

BUDYNEK MIESZKALNY WIELORODZINNY

Łódź, ul. Dębowa / Senatorska
działki nr 63/6, 63/7, 63/9

ZESTAWIENIE POWIERZCHNI

1	Lokal usługowy	68.45 m ²
2	Łazienka	7.02 m ²
3	Pom. socjalne / magazyn	8.73 m ²

Powierzchnia użytkowa lokalu **84.20 m²**



Epol Holding

biuro sprzedaży

ul. Targowa 9A, 90-042 Łódź
e-mail: biuro@apartamentydebowa.pl
tel. +48 885 588 393
www.apartamentydebowa.pl