

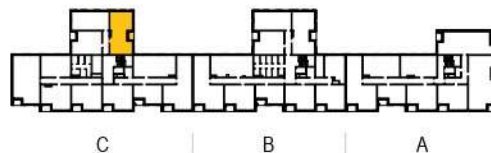


Skala 1:100

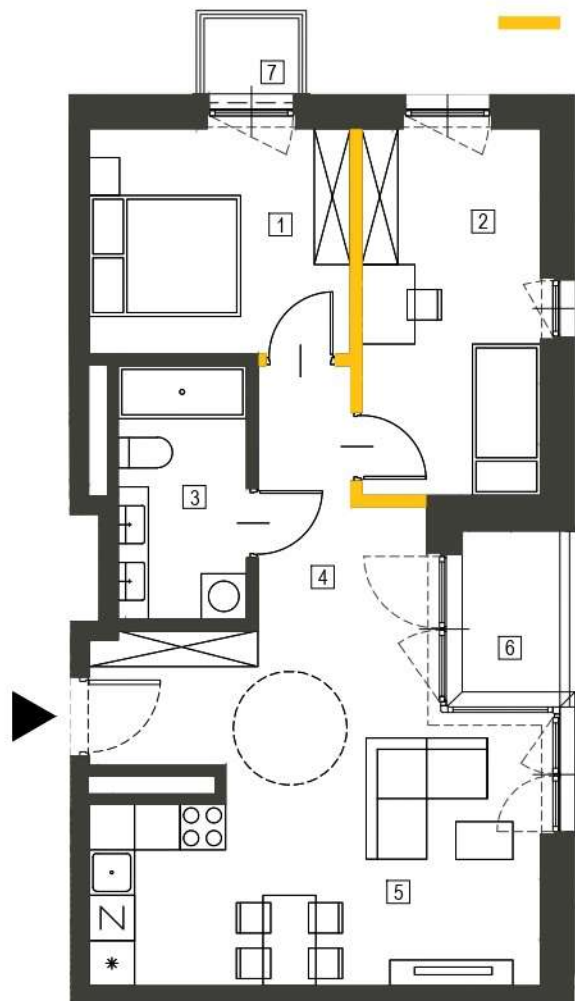
## MIESZKANIE NR C.96

Piętro 2 | 3 POKOJE

Lokalizacja mieszkania



— Ściany działowe z możliwością demontażu



1. Wymiary pomieszczeń, lokalizacja urządzeń i instalacji zostały podane zgodnie z projektem wykonawczym. W toku realizacji prac budowlanych mogą wystąpić nieznaczne zmiany.
2. Powierzchnia użytkowa lokali oraz pomieszczeń określona została zgodnie z normą PN-ISO 9836:2015-12.
3. Przedstawiona na rzucie aranżacja (urządzenia i meble) ma charakter wyłącznie ilustracyjny, nie stanowi przedmiotu umowy, sprzedaży ani wyposażenia lokalu.



**Apartamenty  
Dębowa**

**BUDYNEK MIESZKALNY WIELORODZINNY**

Łódź, ul. Dębowa / Senatorska  
działki nr 63/6, 63/7, 63/9

### ZESTAWIENIE POWIERZCHNI

1	Sypialnia	10.30 m <sup>2</sup>
2	Sypialnia	11.45 m <sup>2</sup>
3	Łazienka	5.69 m <sup>2</sup>
4	Korytarz	12.46 m <sup>2</sup>
5	Salon + kuchnia	18.59 m <sup>2</sup>

Powierzchnia użytkowa mieszkania **58.49 m<sup>2</sup>**

Powierzchnia pod ścianami  
działowymi z możliwością demontażu 1.06 m<sup>2</sup>

6	Loggia	3.02 m <sup>2</sup>
7	Balkon	1.25 m <sup>2</sup>



**Epol Holding**

**biuro sprzedaży**

ul. Targowa 9A, 90-042 Łódź  
e-mail: [biuro@apartamentydebowa.pl](mailto:biuro@apartamentydebowa.pl)  
tel. +48 885 588 393  
[www.apartamentydebowa.pl](http://www.apartamentydebowa.pl)