

Skala 1:100

## MIESZKANIE NR C.133

Piętro 5 | 3 POKOJE

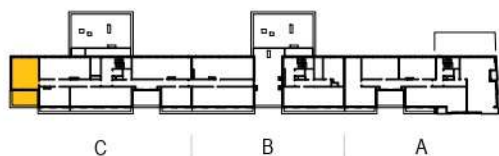


**Apartamenty  
Dębowa**

**BUDYNEK MIESZKALNY WIELORODZINNY**

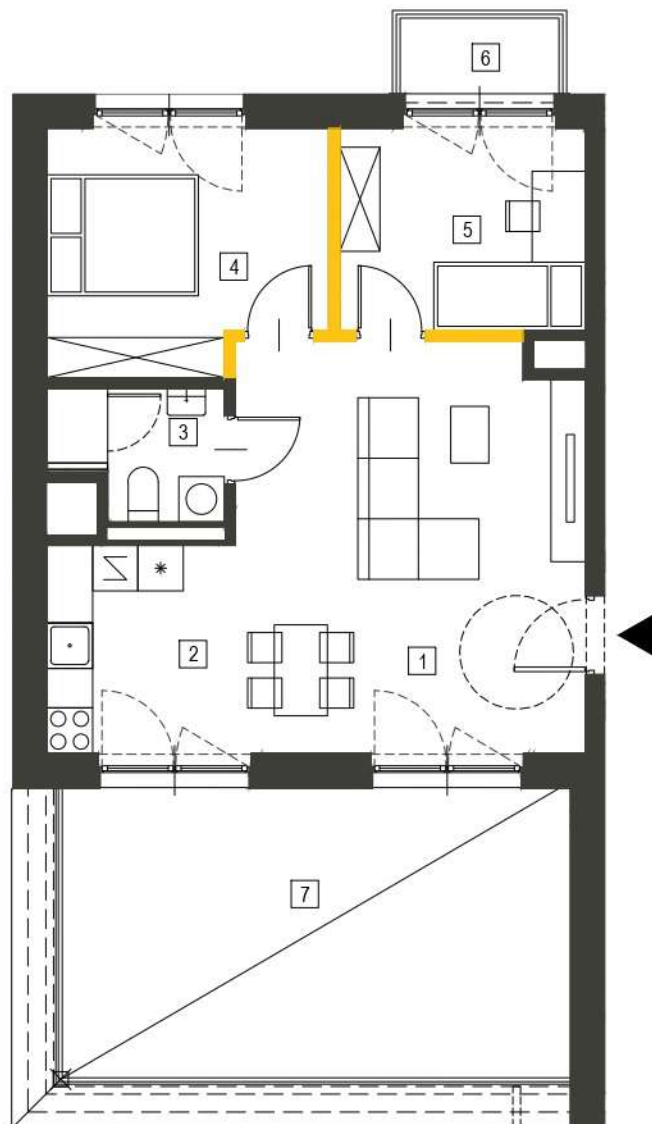
Łódź, ul. Dębowa / Senatorska  
działki nr 63/6, 63/7, 63/9

Lokalizacja mieszkania



C | B | A

Ściany działowe z możliwością demontażu



1. Wymiary pomieszczeń, lokalizacja urządzeń i instalacji zostały podane zgodnie z projektem wykonawczym. W toku realizacji prac budowlanych mogą wystąpić nieznaczne zmiany.
2. Powierzchnia użytkowa lokali oraz pomieszczeń określona została zgodnie z normą PN-ISO 9836:2015-12.
3. Przedstawiona na rzucie aranżacja (urządzenia i meble) ma charakter wyłącznie ilustracyjny, nie stanowi przedmiotu umowy, sprzedaży ani wyposażenia lokalu.

### ZESTAWIENIE POWIERZCHNI

1	Korytarz	6.69 m <sup>2</sup>
2	Salon + kuchnia	24.86 m <sup>2</sup>
3	Łazienka	3.59 m <sup>2</sup>
4	Sypialnia	11.39 m <sup>2</sup>
5	Sypialnia	8.65 m <sup>2</sup>

Powierzchnia użytkowa mieszkania **55.18 m<sup>2</sup>**

Powierzchnia pod ścianami  
działowymi z możliwością demontażu

6	Balkon	2.10 m <sup>2</sup>
7	Taras	25.68 m <sup>2</sup>



**Epol Holding**

biuro sprzedaży

ul. Targowa 9A, 90-042 Łódź  
e-mail: [biuro@apartamentydebowa.pl](mailto:biuro@apartamentydebowa.pl)  
tel. +48 885 588 393  
[www.apartamentydebowa.pl](http://www.apartamentydebowa.pl)