

Skala 1:100

MIESZKANIE NR C.128

Piętro 5 | 3 POKOJE



**Apartamenty
Dębowa**

BUDYNEK MIESZKALNY WIELORODZINNY

Łódź, ul. Dębowa / Senatorska
działki nr 63/6, 63/7, 63/9

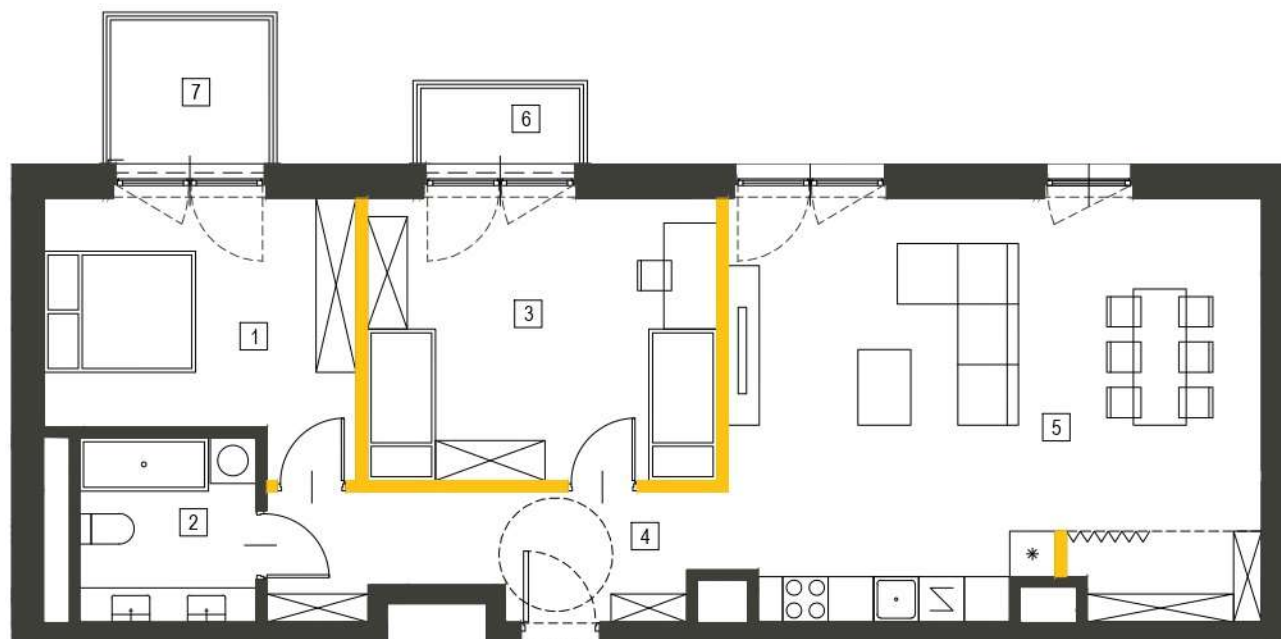
ZESTAWIENIE POWIERZCHNI

1	Sypialnia	13.28 m ²
2	Łazienka	5.65 m ²
3	Sypialnia	17.23 m ²
4	Korytarz	9.22 m ²
5	Salon + kuchnia	38.51 m ²

Powierzchnia użytkowa mieszkania **83.89 m²**

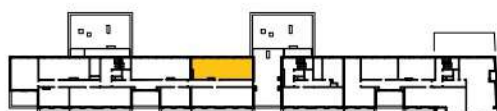
Powierzchnia pod ścianami
działowymi z możliwością demontażu 2.12 m²

6	Balkon I	2.10 m ²
7	Balkon II	3.99 m ²



— Ściany działowe z możliwością demontażu

Lokalizacja mieszkania



C | B | A

1. Wymiary pomieszczeń, lokalizacja urządzeń i instalacji zostały podane zgodnie z projektem wykonawczym. W toku realizacji prac budowlanych mogą wystąpić nieznaczne zmiany.
2. Powierzchnia użytkowa lokali oraz pomieszczeń określona została zgodnie z normą PN-ISO 9836:2015-12.
3. Przedstawiona na rzucie aranżacja (urządzenia i meble) ma charakter wyłącznie ilustracyjny, nie stanowi przedmiotu umowy, sprzedaży ani wyposażenia lokalu.



Epol Holding

biuro sprzedaży

ul. Targowa 9A, 90-042 Łódź
e-mail: biuro@apartamentydebowa.pl
tel. +48 885 588 393
www.apartamentydebowa.pl