



Skala 1:100

## MIESZKANIE NR C.103

Piętro 2 | 3 POKOJE

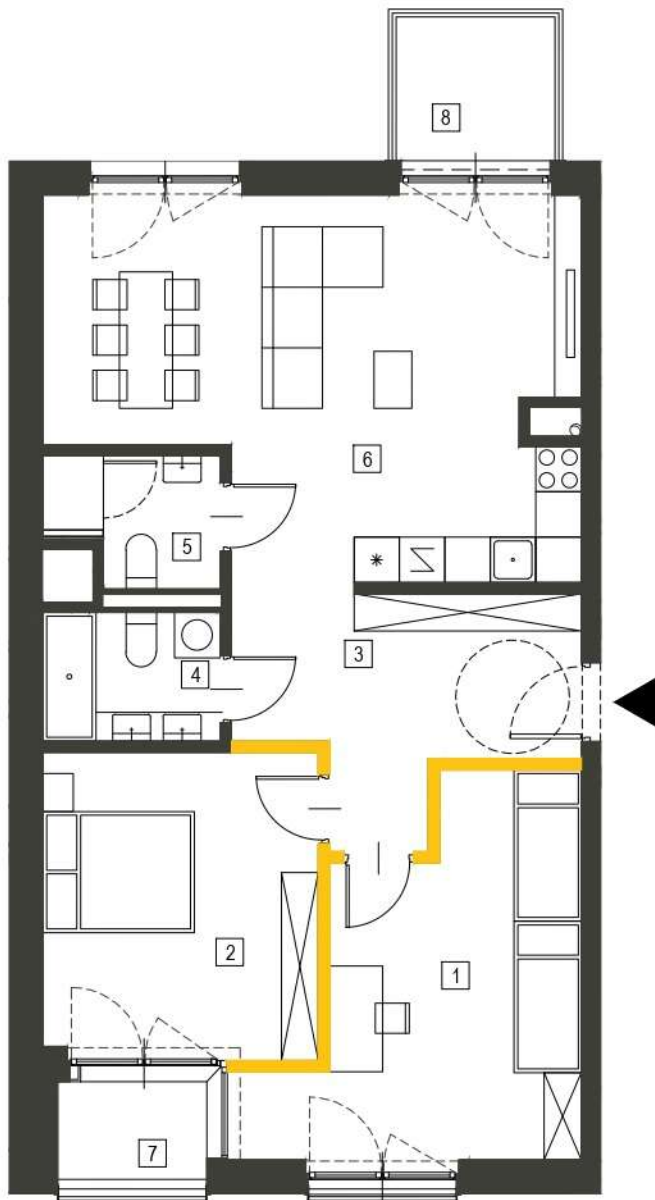
Lokalizacja mieszkania



C | B | A

Ściany działowe z możliwością demontażu

1. Wymiary pomieszczeń, lokalizacja urządzeń i instalacji zostały podane zgodnie z projektem wykonawczym. W toku realizacji prac budowlanych mogą wystąpić nieznaczne zmiany.
2. Powierzchnia użytkowa lokali oraz pomieszczeń określona została zgodnie z normą PN-ISO 9836:2015-12.
3. Przedstawiona na rzucie aranżacja (urządzenia i meble) ma charakter wyłącznie ilustracyjny, nie stanowi przedmiotu umowy, sprzedaży ani wyposażenia lokalu.



**Apartamenty  
Dębowa**

**BUDYNEK MIESZKALNY WIELORODZINNY**

Łódź, ul. Dębowa / Senatorska  
działki nr 63/6, 63/7, 63/9

### ZESTAWIENIE POWIERZCHNI

1	Sypialnia	16.69 m <sup>2</sup>
2	Sypialnia	14.33 m <sup>2</sup>
3	Korytarz	11.35 m <sup>2</sup>
4	Łazienka	3.98 m <sup>2</sup>
5	WC	3.59 m <sup>2</sup>
6	Salon + kuchnia	31.57 m <sup>2</sup>

Powierzchnia użytkowa mieszkania **81.51 m<sup>2</sup>**

Powierzchnia pod ścianami  
działowymi z możliwością demontażu 2.11 m<sup>2</sup>

7	Loggia	2.80 m <sup>2</sup>
8	Balkon	3.99 m <sup>2</sup>



**Epol Holding**

**biuro sprzedaży**

ul. Targowa 9A, 90-042 Łódź  
e-mail: [biuro@apartamentydebowa.pl](mailto:biuro@apartamentydebowa.pl)  
tel. +48 885 588 393  
[www.apartamentydebowa.pl](http://www.apartamentydebowa.pl)