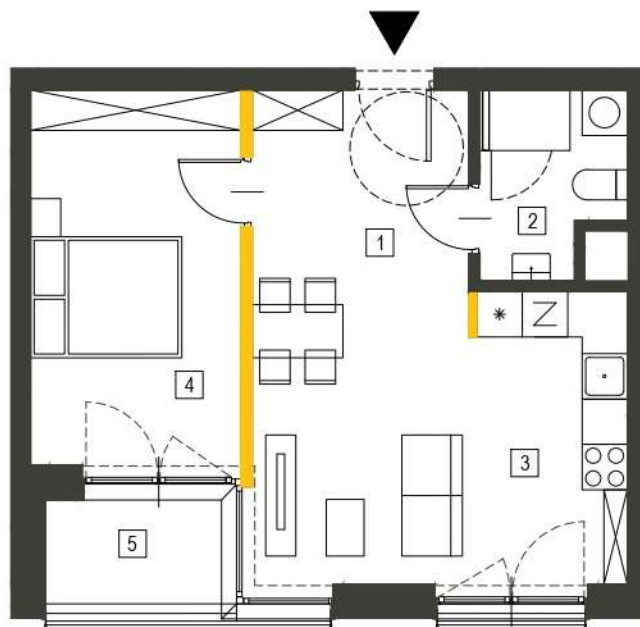




Skala 1:100

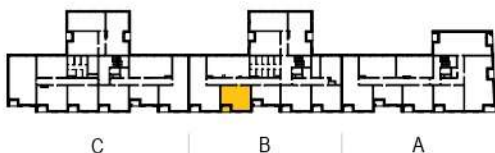
MIESZKANIE NR B.67

Piętro 3 | 2 POKOJE



— Ściany działowe z możliwością demontażu

Lokalizacja mieszkania



1. Wymiary pomieszczeń, lokalizacja urządzeń i instalacji zostały podane zgodnie z projektem wykonawczym. W toku realizacji prac budowlanych mogą wystąpić nieznaczne zmiany.
2. Powierzchnia użytkowa lokali oraz pomieszczeń określona została zgodnie z normą PN-ISO 9836:2015-12.
3. Przedstawiona na rzucie aranżacja (urządzenia i meble) ma charakter wyłącznie ilustracyjny, nie stanowi przedmiotu umowy, sprzedaży ani wyposażenia lokalu.



**Apartamenty
Dębowa**

BUDYNEK MIESZKALNY WIELORODZINNY

Łódź, ul. Dębowa / Senatorska
działki nr 63/6, 63/7, 63/9

ZESTAWIENIE POWIERZCHNI

1	Korytarz	6.54 m ²
2	Łazienka	4.34 m ²
3	Salon + kuchnia	20.12 m ²
4	Sypialnia	13.76 m ²

Powierzchnia użytkowa mieszkania **44.76 m²**

Powierzchnia pod ścianami
działowymi z możliwością demontażu 0.81 m²

5 Loggia 3.49 m²



Epol Holding

biuro sprzedaży

ul. Targowa 9A, 90-042 Łódź
e-mail: biuro@apartamentydebowa.pl
tel. +48 885 588 393
www.apartamentydebowa.pl