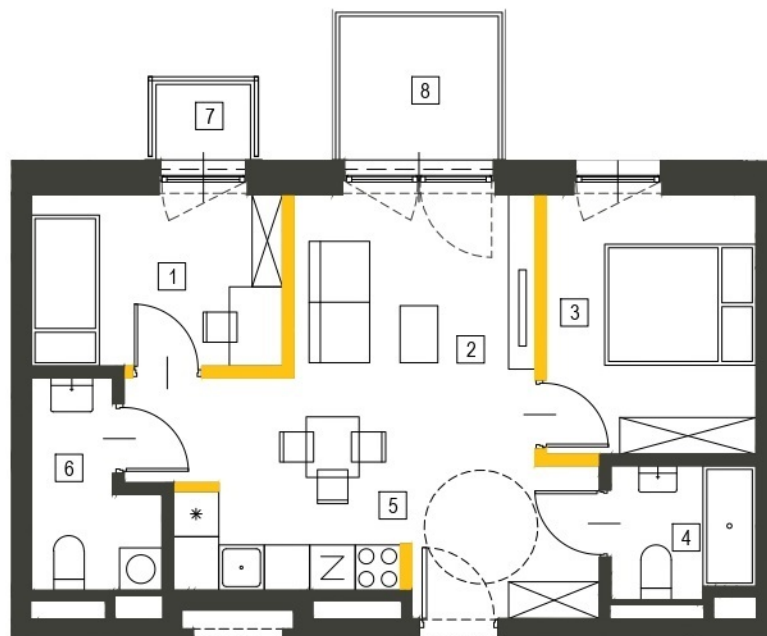


Skala 1:100

## MIESZKANIE NR A.8

Piętro 1 | 3 POKOJE



— Ściany działowe z możliwością demontażu

Lokalizacja mieszkania



C | B | A

1. Wymiary pomieszczeń, lokalizacja urządzeń i instalacji zostały podane zgodnie z projektem wykonawczym. W toku realizacji prac budowlanych mogą wystąpić nieznaczne zmiany.
2. Powierzchnia użytkowa lokali oraz pomieszczeń określona została zgodnie z normą PN-ISO 9836:2015-12.
3. Przedstawiona na rzucie aranżacja (urządzenia i meble) ma charakter wyłącznie ilustracyjny, nie stanowi przedmiotu umowy, sprzedaży ani wyposażenia lokalu.



# Apartamenty Dębowa

BUDYNEK MIESZKALNY WIELORODZINNY

Łódź, ul. Dębowa / Senatorska  
działki nr 63/6, 63/7, 63/9

### ZESTAWIENIE POWIERZCHNI

1	Sypialnia	7.54 m <sup>2</sup>
2	Salon + kuchnia	19.21 m <sup>2</sup>
3	Sypialnia	9.50 m <sup>2</sup>
4	Łazienka	3.28 m <sup>2</sup>
5	Korytarz	5.01 m <sup>2</sup>
6	WC	3.85 m <sup>2</sup>

Powierzchnia użytkowa mieszkania **48.39 m<sup>2</sup>**

Powierzchnia pod ścianami  
działowymi z możliwością demontażu 1.48 m<sup>2</sup>

7	Balkon I	1.25 m <sup>2</sup>
8	Balkon II	3.99 m <sup>2</sup>



## Epol Holding

biuro sprzedaży

ul. Targowa 9A, 90-042 Łódź  
e-mail: [biuro@apartamentydebowa.pl](mailto:biuro@apartamentydebowa.pl)  
tel. +48 885 588 393  
[www.apartamentydebowa.pl](http://www.apartamentydebowa.pl)