

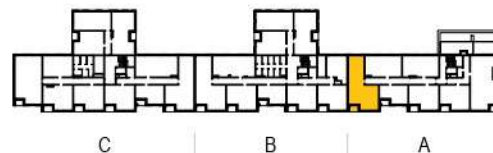


Skala 1:100

## MIESZKANIE NR A.29

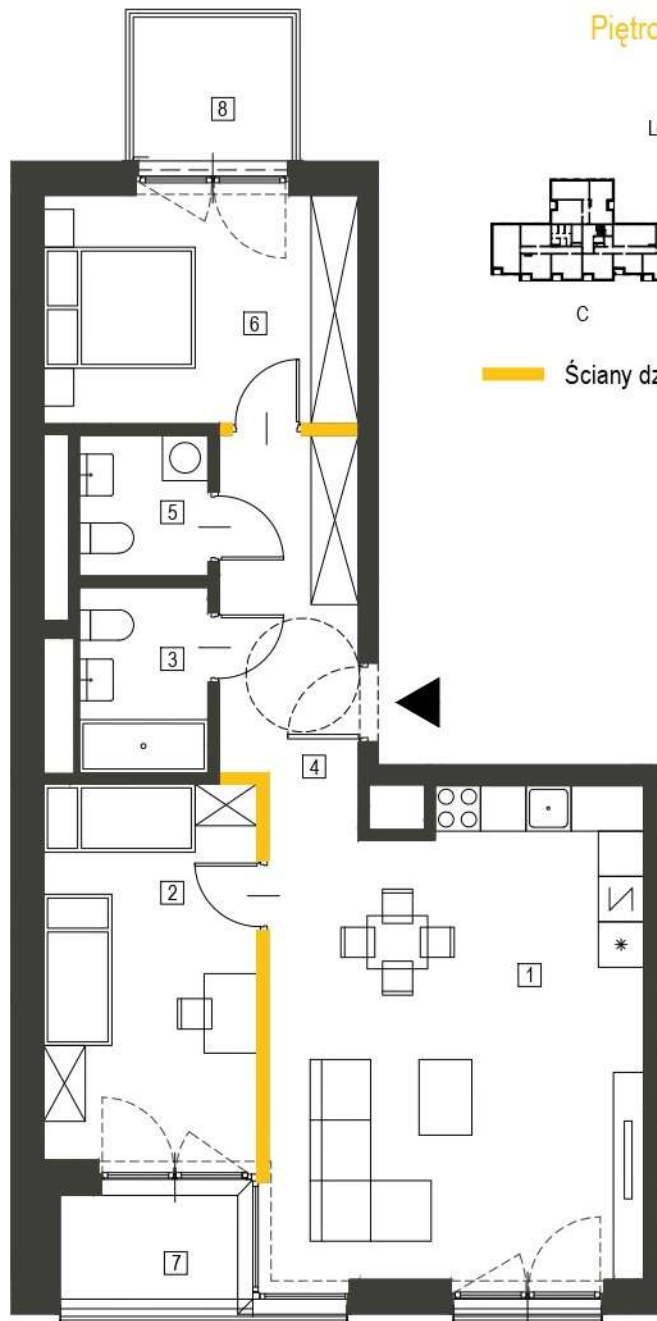
Piętro 4 | 3 POKOJE

Lokalizacja mieszkania



C | B | A

Ściany działowe z możliwością demontażu



1. Wymiary pomieszczeń, lokalizacja urządzeń i instalacji zostały podane zgodnie z projektem wykonawczym. W toku realizacji prac budowlanych mogą wystąpić nieznaczne zmiany.
2. Powierzchnia użytkowa lokali oraz pomieszczeń określona została zgodnie z normą PN-ISO 9836:2015-12.
3. Przedstawiona na rzucie aranżacja (urządzenia i meble) ma charakter wyłącznie ilustracyjny, nie stanowi przedmiotu umowy, sprzedaży ani wyposażenia lokalu.



**Apartamenty  
Dębowa**

**BUDYNEK MIESZKALNY WIELORODZINNY**

Łódź, ul. Dębowa / Senatorska  
działki nr 63/6, 63/7, 63/9

### ZESTAWIENIE POWIERZCHNI

|   |                 |                      |
|---|-----------------|----------------------|
| 1 | Salon + kuchnia | 30.72 m <sup>2</sup> |
| 2 | Sypialnia       | 14.02 m <sup>2</sup> |
| 3 | Łazienka        | 4.16 m <sup>2</sup>  |
| 4 | Korytarz        | 9.28 m <sup>2</sup>  |
| 5 | WC              | 3.16 m <sup>2</sup>  |
| 6 | Sypialnia       | 12.57 m <sup>2</sup> |

Powierzchnia użytkowa mieszkania **73.91 m<sup>2</sup>**

Powierzchnia pod ścianami  
działowymi z możliwością demontażu 1.12 m<sup>2</sup>

|   |        |                     |
|---|--------|---------------------|
| 7 | Loggia | 3.52 m <sup>2</sup> |
| 8 | Balkon | 3.99 m <sup>2</sup> |



**Epol Holding**

biuro sprzedaży

ul. Targowa 9A, 90-042 Łódź  
e-mail: [biuro@apartamentydebowa.pl](mailto:biuro@apartamentydebowa.pl)  
tel. +48 885 588 393  
[www.apartamentydebowa.pl](http://www.apartamentydebowa.pl)